

DOKTORGRAD

Depresjon og skam i psykisk helsevern

Skam og depresjon henger ofte tett sammen. En ny doktoravhandling ser nærmere på relasjonen.

Marte Bygstad-Landro

Doktorand

Doktorgrad

Psykisk helsevern

Depresjon

skam

«Vendepunktet er den andre. En kvalitativ studie av pasienters erfaring med depresjon, skam og profesjonell relasjon i psykisk helsevern»

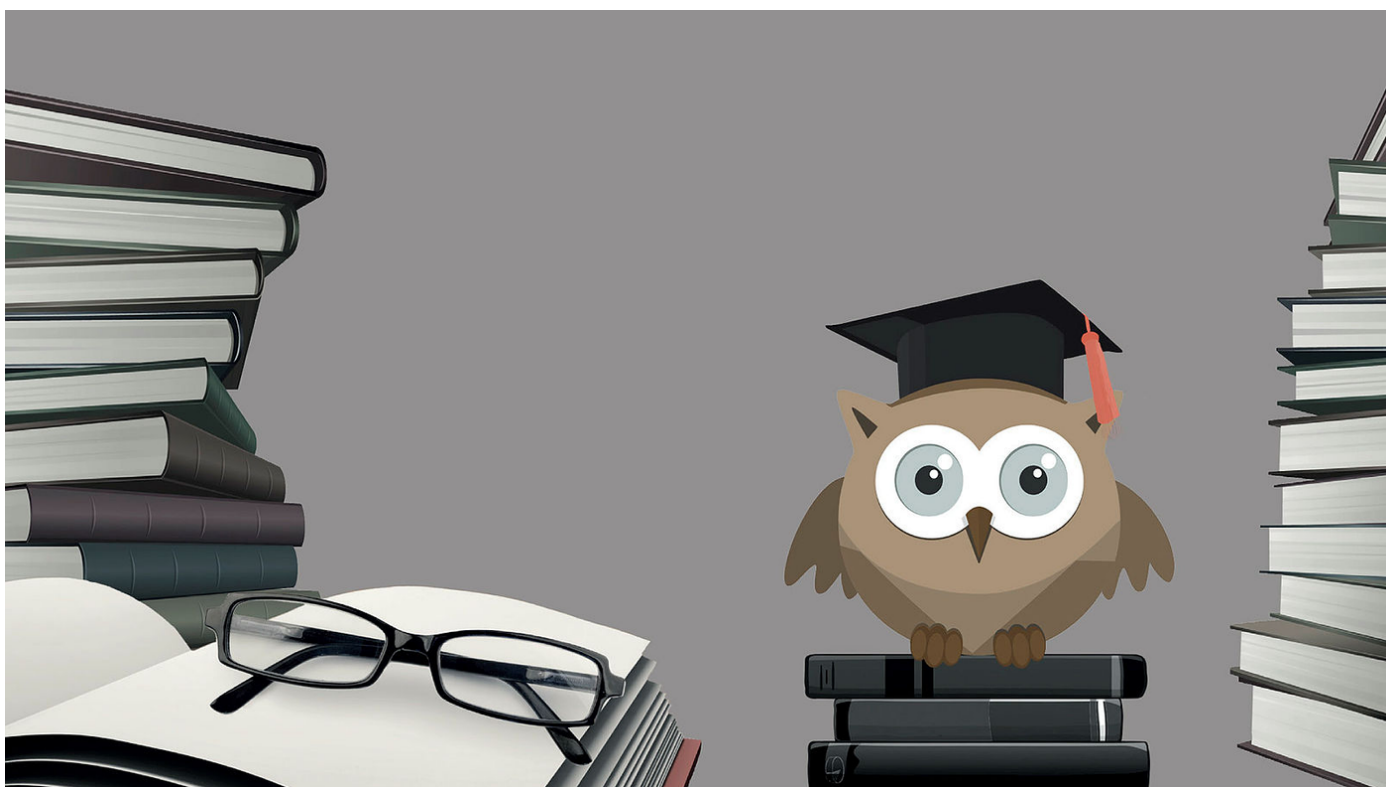
I sin doktorgradsavhandling har psykiatrisk sykepleier Marte Bygstad-Landro dybdeintervjuet 18 personer med en depresjonsdiagnose. Et sentralt tema har vært skam, og avhandlingen viser at skamfølelse er gjennomgående i alle deler av en depresjon og gjerne kommer forut for depresjonen. Bygstad-Landro ser også på hvilke kvaliteter ved relasjonen til helsepersonell som oppleves verdifulle og viktige for pasientgruppen.

- Doktorand: Marte Bygstad-Landro
- Disputas: 16. desember 2022
- Utgått fra: VID

Tre svar fra Bygstad-Landro

1. **Hva tilfører denne forskningen av ny innsikt?** Avhandlingens bidrag til klinisk praksis og forskningsfeltet er en «grounded theory» som viser faser i et depresjonsforløp, og som identifiserer skam som et kjernefenomen i erfaringen av depresjon. Videre bidrar studien med kunnskap om skammens mange ulike uttrykk, kroppslige og relasjonelle, og hvilke kvaliteter ved pasient-sykepleierrelasjonen som er av betydning når mennesker erfarer depresjon og skam.

2. **Hvilke metoder har du brukt og hvorfor?** Avhandlingen har et kvalitativt design og er delt inn i tre delstudier. Delstudie 1 er en klassisk Grounded Theory (GT) studie. Delstudie 2 er basert på en hermeneutisk fenomenologisk tilnærming og delstudie 3 har en tilnærming i tråd med van Manen og praksisens fenomenologi. Jeg valgte tre ulike metoder ettersom empirien fordret det.
3. **Hvem vil kunne dra nytte av forskningen i klinisk praksis?** Empirien i denne studien har pasienters levde erfaring og opplevelse som omdreiningspunkt. Studien er således relevant i klinisk sykepleieutøvelse, men har også et tverrfaglig nedslagsfelt og relevans for andre profesjoner innen det psykiske helsefeltet.



Mostphotos / Hilde Rebård Evensen